

SCHARTEC
 eine Marke der bau-shop-24 GmbH
 Fritz-Müller-Strasse 119
 73730 Esslingen
 Germany

Vereinfachte EU-Konformitätserklärung (CE)
 Hiermit erklärt Schartec, dass der Funkanlagentyp FE1 der Richtlinie 2014/53/
 EU entspricht. Der vollständige Text der EU-Konformitätserklärung ist unter der
 folgenden Internetadresse verfügbar: www.schartec.de



WEEE Reg. Nr.: DE90317979

Funkempfänger gelten als Sondermüll und dürfen nicht mit dem Hausmüll
 entsorgt werden

T Technische Daten

Technical support



Max Ausgangsleistung: 500 W
 Der FE1 Empfänger kann max.
 20 Sender speichern.

FE1 Funkempfänger

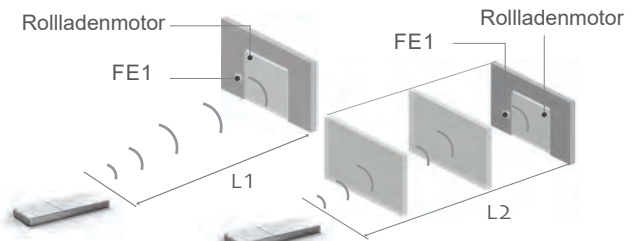
1. Zum Einstellen des Tippbetriebs Taste AUF und AB für 2 Sek. drücken. Zum Einstellen vom Dauerbetrieb Taste AUF und AB länger als 2 Sek. drücken.
2. In Gruppensteuerung ist das umstellen der Betriebsart nicht möglich
3. Wird der Motor mit dem UFE1 gesteuert, schaltet er nach 3 min. automatisch ab.

T Reichweite

Technical support



Die Reichweite ist abhängig
 von den örtlichen
 Gegebenheiten



	L1	L2	Frequenz
230V/50Hz	200m	35m	433,92MHz

T Kompatibel mit Sender

Technical support



T Kompatibel mit Rolladenmotor

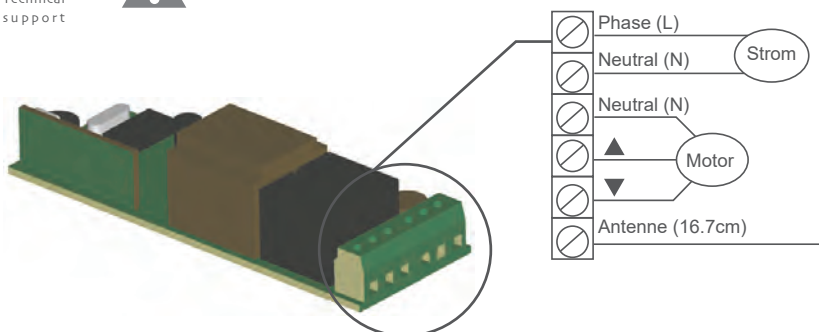
Technical support



T Anschlüsse

Technical support

! 230V/ 50 Hz



Optimale Einbauposition



Mindestabstand zwischen Empfänger und Boden >1,5 m
 Mindestabstand zwischen Empfänger und Dach > 0,3 m
 Mindestabstand zwischen zwei Empfänger > 0,2 m

A

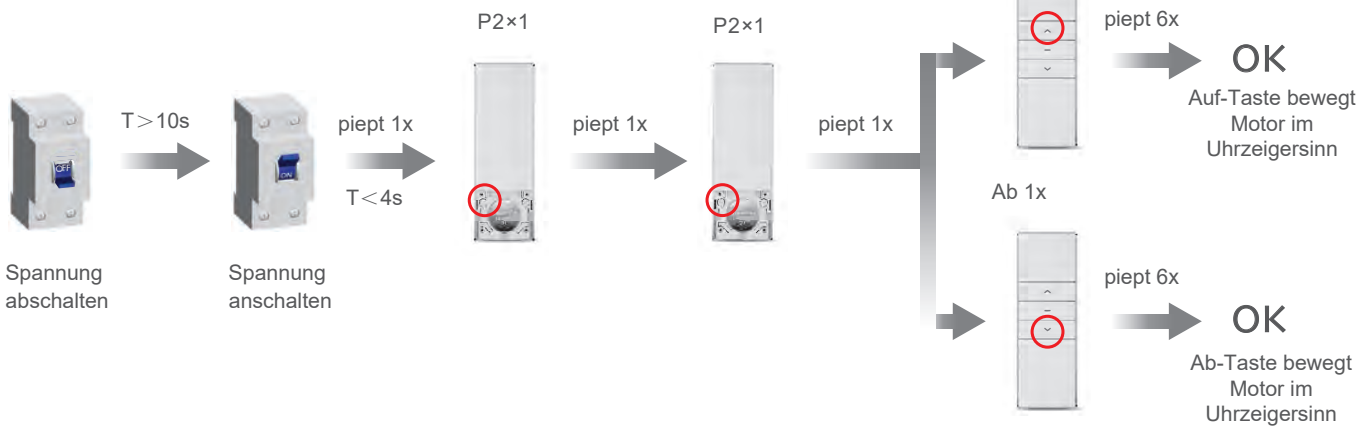
Additional function

Setup

Die einzelnen Schritte müssen in weniger als 6 Sekunden aufeinander folgen.



Nach dem Einlernen des neuen Senders, werden alle vorherigen Sender gelöscht



A

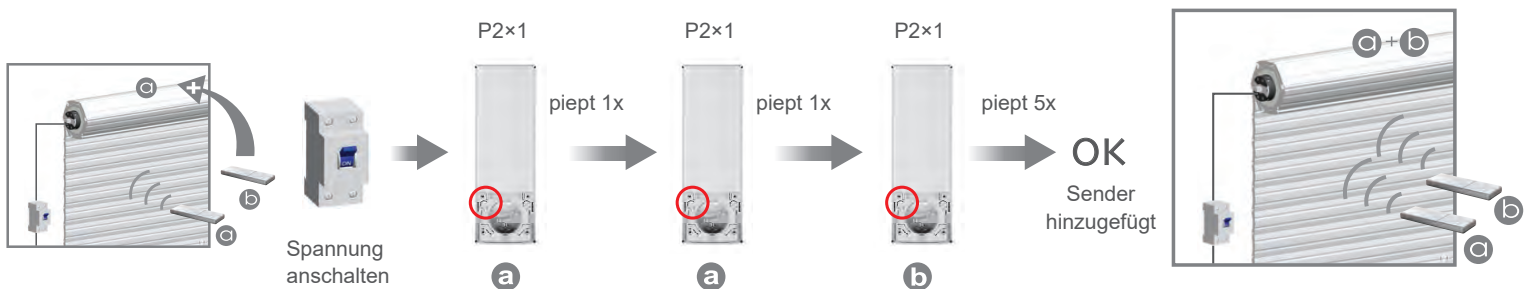
Additional function

Weiteren Sender hinzufügen

Die einzelnen Schritte müssen in weniger als 6 Sekunden aufeinander folgen.



Sender a ist der bereits eingelernte Sender. Sender b ist der noch nicht eingelernte Sender.



A

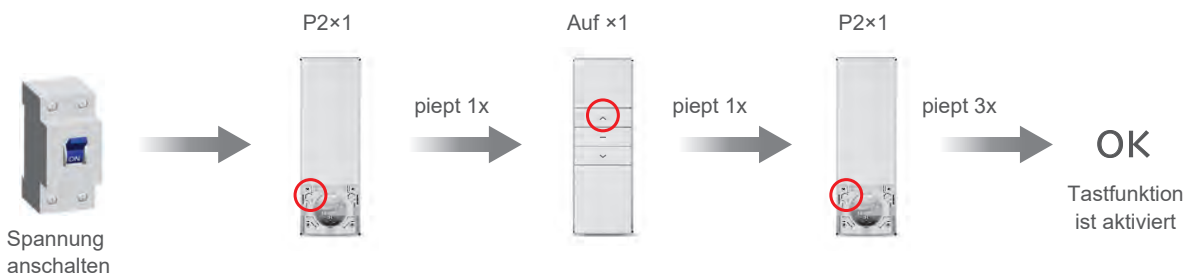
Additional function

Sender in Tastbetrieb umstellen

Die einzelnen Schritte müssen in weniger als 6 Sekunden aufeinander folgen.



Normalfunktion des Senders wird deaktiviert



A

Additional function

Sender löschen

Die einzelnen Schritte müssen in weniger als 6 Sekunden aufeinander folgen.



Sender löschen bedeutet der gesamte Senderspeicher wird gelöscht

